

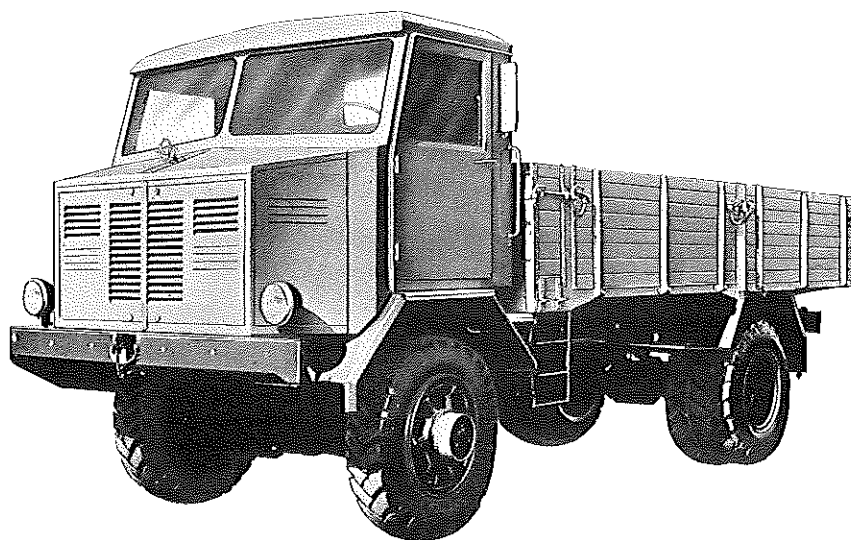
FRIED. KRUPP
Motoren- u. Kraftwagenfabriken
G.M.B.H.
Essen

TYP AL 480
mit Allradantrieb

Gruppe **14**

Krupp

1600 a



Diesel-Motor · 4 Zylinder · 2-Takt · 150 PS bei 1850 U/min

Nutzlast: 7,7 t
(6 t im Gelände)

Motor*)

Hersteller und Typ KRUPP/D 459
Einspritzverfahren direkt
Verbrennungsraum Mulde
Höchstes Drehmoment 66 mkg bei 1200 U/min
Dauerleistung 150 PS bei 1850 U/min
Kurzleistung 150 PS bei 1850 U/min
Hubraumleistung 25 PS/l
Mittlerer Arbeitsdruck 7,4 kg/cm² bei 1200 U/min
Mittl. Kolbengeschwindigkeit 8,6 m/sek
Verdichtungsverhältnis 14:1
Kurbelverhältnis 4:1
Lage im Fahrzeug vorn
Aufhängung 4-Punkt/in Gummi
Schmiersystem Druckumlaufschmierung
Kühlung Wasser
Gewicht 806 kg (ohne Kupplung und
Getriebefansch
Niedrigster Kraftstoffverbrauch 175 g/PSH bei 1200 U/min
Zylinder-Anzahl 4
Zylinder-Anordnung stehend/in Reihe
Zylinder-Gußform Block/mit Kurbelgeh. vergossen
Zylinder-Werkstoff Gußeisen
Zylinder-Bohrung 115 mm
Kolbenhub 140 mm
Gesamthubraum 5816 cm³
Zylinderkopf Gußeisen
Abdichtung Zyl./Zylinderkopf Asbest-Gewebe
*) auf Wunsch mit Kompressorbremse

Motor-Zubehör

Kraftstoffförderung Kolbenpumpe
Kraftstofftank-Füllmenge 205 l
Kraftstofffilter Papierfilter
Ölpumpe Zahnradpumpe
Ölwannen-Füllmenge 18 l
Ölfilter Spaltfilter/Hauptstrom
Luftreiniger Ölbadfilter
Kühlwasser-Förderung Flügelpumpe
Zylinderkühlung Wasser/Luft
Kühlsystem-Fassungsvermögen 33 l
Kühlerbauart Rippenrohrkühler
Kühlerwärme-Abführung Ventilator
Einspritzpumpe Bosch PE 4A/Kugelfischer
(Bauart Deckel) PSA 14
Einspritzdüse Bosch DL 140 (DLL 150)/Kugel-
fischer (Bauart Deckel)
DN 10 U 222-01
Einspritzdruck 200 (175) atü (Bosch)/230 atü
(Kugelfischer)
Zündfolge 1-3-2-4

Triebwerk

Laufbuchsen naß/auswechselbar
Ventilsitzringe keine
Kolbenhersteller Mahle
Kolben-Werkstoff Grauguß
Kolbenringe 4 Verdichtungs-/2 Ölabbstreifringe
Pleuel Doppel-T/280 mm Mittlenabstand
Pleuellager Gleitlager (Schalen)
Kurbelwelle geschmiedet/5 Gleitlager
Kurbelgehäuse Gußeisen/geteilt unterhalb der
Lagerebene
Schmieröleleitungen Stahlrohr
Anzahl der Ventile (je Zyl.) ... Gas-Auslaß {Reihen-Zyl.Kopf:3
Einzel-Zyl.Kopf:2
Anordnung der Ventile hängend/senkrecht
Einlaßkolbenstellung (Schlitze)
öffnen 54° vor UT
Einlaßkolbenstellung (Schlitze)
schließen 54° nach UT
Auslaßventil öffnet bei 88° vor UT
Auslaßventil schließt bei 60° nach UT
Ventilspiel (kalt) 0,10 bis 0,15 mm
Ventilsteuerung erfolgt über ... Stößel/Stoßstange/Kipphebel
Nockenwelle im Kurbelgehäuse/5 Gleitlager
Nockenwellen-Antrieb Zahnräder
Saugrohrausführung Ansaugstutzen vor Gehäuse
Größte Länge 1160 mm
Größte Breite 790 mm
Größte Höhe 1180 mm

Reglerausführung Fliehkraftregler
Anlasser Bosch BNG 4/24 CRS 162
Anlasser-Ausführung Schraubtrieb-Anlasser
Anlasser-Spannung 24 V
Übersetzung
Antriebsritzel/Schwungrad .. i = 13
Anlasser-Betätigung elektromagnetisch
Lichtmaschine Bosch LJ/GK 300/12/1400/R1
GTL 700/12/1500/BR2
Lichtmaschine-Spannung 12 V
Lichtmaschine-Leistung 300 W oder 700 W
Ladebeginn bei 770 U/min der KW bzw.
840 U/min der KW
Art der Regelung Spannungsregelung
Antrieb der Lichtmaschine ... Keilriemen 17 × 1120 DIN 2215
17 × 1180 DIN 2215
Übersetzungsverhältnis
KW/Lichtmaschinenwelle ... i = 0,7
Lichtmaschine-Befestigung Sattelbefestigung
Spannung der Batterie 12 V
Batterie 2 Stück/je 135 Ah

Kraftübertragung

Kupplung Fichtel & Sachs/LA 70
 Kupplungs-Art Reibungskupplung/trocken/
 pneum. über Fußplattenventil
 Schaltgetriebe ZF AK 6-55
 Schaltgetriebe-Art mechanisches Stufengetriebe
 Schaltgetriebe-Anordnung mit Motor verblockt
 Anzahl der Gänge 6 V/1 R
 Übersetzungen $i = 6,63/3,88/2,43/1,55/1/0,71$
 5,66
 Geräuscharme Gänge 2. bis 6. Gang
 Schnellgang-Anordnung im Schaltgehäuse
 Schalthebel-Anordnung neben Fahrersitz
 Schaltungsart Kugelschaltung
 Verteilergetriebe KRUPP

Verteilergetriebe-Art mechanisches Stufengetriebe
 Verteilergetriebe-Anordnung Einbau/getrennt
 Anzahl der Gänge 2 ($i = 1,138$ für Straße/ $i = 1,818$
 für Gelände)
 Geräuscharme Gänge beide
 Ausgleichgetriebe sperrbar
 Schaltungsart mit Druckluft
 Getr.-Geh.-Ölfüllmenge 5,5 l
 Kraftübertragungselemente Gelenkwellen
 Vorderachse angetrieben (im Geländegang)/
 Übersetzung $i = 8$ (oder auf
 Wunsch $i = 9$)
 Hinterachse dauernd angetrieben/Über-
 setzung $i = 8$ (oder auf
 Wunsch $i = 9$)
 Schubübertragung Federn

Fahrwerk

Räder und Bereifung, Lenkung

Räderart Stahlguß-Speichenräder
 Anzahl der Räder 4
 (Zwillingsräder = 1 Rad)
 Anzahl der Reifen vorn 2/hinten 4
 Reifengröße 12,00-24 eHD
 Reifenluftdruck 6,25 atü
 Felgenart Schrägschulter (Trilex)
 Felgengröße 8,5-24
 Radaufhängung, vorn Starrachse
 Radaufhängung, hinten Starrachse

Federung, vorn 2 Blattfedern/Halbelliptik/längs
 Federung, hinten 2 Blattfedern/Halbelliptik/längs
 Radsturz 2°
 Spreizung 5°
 Vorspur keine
 Nachlauf 1° 30'
 Art der Lenkung Vorderräder/ZF-Gemmer-
 Hydro-Lenkung
 Größter Radeinschlag innen 40°/außen 32° 30'
 Lenksäulen-Anordnung links
 Spurstange ungeteilt

Bremsen

Bremsanlage Krupp/Westinghouse
 Wirkungsweise der Fußbremse Luftdruck/Innenbacken/auf
 4 Räder
 Wirksame Gesamtbremsfläche 4880 cm²

Bremskraft-Übertragung Druckluft
 Bremsstrommel-Ø 520 mm vorn u. hinten
 Wirkungsweise d. Handbremse mechanisch/Innenbacken/auf
 Hinterräder

Als zusätzliche 3. Bremse die Kompressor-(Motor-)Bremse (Bremsleistung = Motorleistung/Betätigung vom Fahrerhaus)

Allgemeine Daten des Fahrgestells	Ausführung	
	Pritschenaufbau	Kippbrücke
Radstand	4100	4100
Spurweite, vorn	1965	1965
Spurweite, hinten	1840	1840
Bodenfreiheit	390	390
Bauchfreiheit	325	325
Spurkreis-Ø	16 ± 0,5	16 ± 0,5
Fahrgestellgewicht	6700	6800
Achslast aus Fahrgestellgewicht, vorn/hinten	4100/2600	4175/2625
Fahrgestelltragfähigkeit	9300	9200

Rahmenausführung Längsträger in Fischbauchform/
 Längsträger d. kräftige Quer-
 trägeraus hochwertigem Stahl-
 blech miteinander verbunden

Anhängerkupplung Rockinger
 Fahrgestell-Schmiersystem Hochdruck-Fettschmierung
 Lastzugbremsventil Voreileinstellung für Anhänger-
 bremsen

Achslasten und Gewichte	Ausführung	
	Pritschenaufbau	Kippbrücke
Zulässige Achslast, vorn	6000	6000
Zulässige Achslast, hinten	10000	10000
Zulässiges Gesamtgewicht	16000	16000
Leergewicht	8300	8800
Nutzlast	7700	7200
Brutto-Anhängelast, gebremst	20000	20000
Größte Zugkraft an der Anhängerkupplung	8150	8150
Maße		
Länge über alles	7550	7300
Breite über alles	2500	2500
Höhe über alles	3000	3000
Überhang, vorn	1340	1340
Überhang, hinten	2110	1860
Ausladung der Anhängerkupplung	1720	1720
Kleinster Wendekreis-Ø	17,5 ± 0,5	17,5 ± 0,5
Innenmaße des Laderaumes		
Länge	5000	4500
Breite	2320	2320
Höhe	800	500

Sonstige Daten

Höchstgeschwindigkeit 64,3 km/h
 Autobahngeschwindigkeit 58 km/h
 Kraftstoffnormverbrauch je nach Geländebeschaffenheit
 ca. 18 l/100 km
 Ölverbrauch 0,4 l/100 km
 Spezifische Motordrehzahl 1550 (1500)

Zubehör

Scheinwerfer Einbauscheinwerfer/Lichtaustritt
 160 mm Ø
 im Scheinwerfer eingebaut
 Fahrtrichtungs-Anzeiger Anbau-Pendelwinker
 Öldruckanzeiger Anzeigergerät und Warnleuchte
 Ladestromanzeiger Anzeigerleuchte
 Geschwindigkeitsmesser Fahrschr./b.70km/h Meßbereich

Nummer(n) der allgemeinen Betriebserlaubnis: Einzelgenehmigung